

Color imageCLASS MF654Cdw

Impressão | Digitalização | Cópia

Impressão até 20 ppm¹

Impressão até Ofício

Capacidade máx. de papel de 250 folhas

Garantia de um ano²



Projetado para pequenas e médias empresas, a impressora multifuncional a laser imageCLASS MF654Cdw equilibra desempenho rápido e manutenção mínima. A MF654Cdw é fácil de configurar e oferece versatilidade de mídia para imprimir em diversos tipos e tamanhos de mídia, incluindo envelopes, banners e muito mais.



A tela sensível ao toque colorida personalizável de 5" oferece uma experiência de usuário intuitiva.



Produza documentos nítidos e coloridos com velocidades de impressão rápidas de até 20 páginas por minuto¹, usando o toner genuíno Canon 067/067 H de alta qualidade.



O MF654Cdw oferece capacidade de papel comum de até 250 folhas, bandeja multiuso para 1 folha e alimentador automático de documentos simplex para 50 folhas.



Conecte-se e imprima facilmente através de USB de alta velocidade, Ethernet ou conexão sem fio³ a partir de computadores ou dispositivos móveis compatíveis.⁴



Imprima usando uma variedade de dispositivos móveis aplicativos, incluindo o aplicativo Canon PRINT Business⁴ usando seu dispositivo móvel compatível.



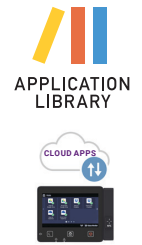
O MF654Cdw vem com garantia limitada de um ano² e é apoiado pela rede de serviço e suporte da Canon.



* A tela da impressora pode variar.

PERSONALIZÁVEL, TELA COLORIDA DE 5 POLEGADAS SENSÍVEL AO TOQUE

Acesse facilmente os recursos que você mais usa com a Biblioteca de Aplicativos. O recurso Cloud App da Application Library também oferece suporte ao armazenamento em nuvem diretamente de uma página da web externa. Imprima ou digitalize5 documentos diretamente de ou para DropBox, Google Drive ou OneDrive.



* A tela da impressora pode variar.

CONFIGURAÇÃO FÁCIL DO WI-FI®³

- 1) Pressione o botão "LAN sem fio"
- 2) Selecione "Rede"
- 3) Insira a chave/senha de criptografia
- 4) Finalizar



TRAGA SUAS IDEIAS PARA VIDA COM POSTERARTIST*⁴

Crie pôsteres e folhetos de qualidade profissional com o PosterArtist online; um aplicativo de criação de pôsteres fácil de usar, gratuito e baseado em modelos.

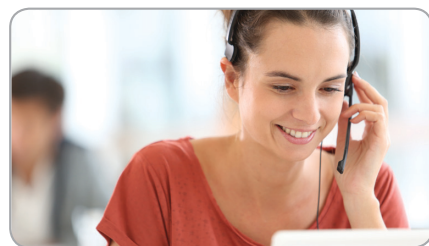


*A versão online do PosterArtist requer um computador pessoal com acesso à Internet e uma impressora Canon compatível. O serviço não está disponível em alguns sistemas operacionais ou navegadores. Consulte usa.canon.com/PosterArtist para obter detalhes.



IMPRESSÃO MÓVEL⁴

Imprima em qualquer lugar com Canon PRINT Business, Apple® AirPrint® e Mopria™ Print Service. Compatível com versões selecionadas do sistema operacional Windows, Mac OS e Chromebook OS.



SERVIÇO E SUPORTE

A Canon do Brasil oferece uma equipe experiente em atendimento ao cliente e fornece assistência especializada para todos os níveis de experiência, oferecendo o apoio, a tranquilidade e o valor que o seu negócio merece.⁶



ESPECIFICAÇÕES

Unidade principal

Funções

Padrão: Imprimir, copiar e enviar (Lite)

Código do Item

5158C021

Processador

Canon Custom Processor 800 MHz x2

Painel de Controle

Painel colorido de 5" sensível ao toque

Memory

1 GB

Conexão de Interface Padrão

USB 2.0 x2 (Host), USB 2.0 x1 (Device) High-Speed,

10/100/1000Base-T Ethernet (Network), Wi-Fi®

802.11b/g/n³, Wi-Fi Direct Connection

Capacidade de Papel (Carta/A4, 80g/m²)

Padrão: 250 folhas

Fontes de Papel (Carta/A4, 80g/m²)

Padrão: 250 - folhas por gaveta,
1 folha pelo Stack Bypass

Capacidade de Saída de Papel (Carta/A4, 80g/m²)

Padrão: 75 folhas

Tipos de Mídia Suportados:

Gavetas: Fino, Simples, Reciclado, Colorido, Grosso, Revestido, Etiqueta, Carta, Envelope (10 Envelopes)

Stack Bypass: Fino, Simples, Reciclado, Colorido, Grosso, Revestido, Etiqueta, Carta, Envelope (1 Envelope)

Tamanhos de Mídia Suportados

Gavetas: A4, A5, A5 (horizontal), B5, Legal, Letter, Executive, Statement, OFFICIO, B-OFFICIO, M-OFFICIO, GLTR, GLGL, Foolscap, 16K, postal, cartão de índice, envelope (COM10, DL, C5, Monarch), formatos personalizados: mín. 76,2 x 127 mm, máx. 216 x 355,6 mm

Stack Bypass: A4, A5, A5 (horizontal), B5, Legal, Letter, Executive, Statement, OFFICIO, B-OFFICIO, M-OFFICIO, GLTR, GLGL, Foolscap, 16K, postal, cartão de índice, envelope (COM10, DL, C5, Monarch), formatos personalizados: mín. 76,2 x 127 mm, máx. 216 x 355,6 mm.

Pesos de Mídias Suportadas

Gavetas: 60 até 200 g/m²

Stack Bypass: 60 até 200 g/m²

Tempo de Aquecimento

Ao ligar: 13 Segundos ou menos

Modo Sleep: 6.1 Segundos ou menos

Dimensões (L x P x A)

Padrão (De Mesa): 451 mm x 460 mm x 360 mm

Caixa: 586 mm x 568 mm x 533

Espaço de Instalação (L x P x A)

Padrão (De Mesa): 783 mm x 1211 mm 789 mm

Peso⁷

Unidade: Aprox. 22,6 Kg

Peso da Caixa: Aprox. 29 Kg

OS Suportados

Windows® 7/Windows 8.1/Windows 10/Windows 11/

Windows Server 2008/Windows Server 2008 R2/

Windows Server 2012/Windows Server 2012 R2/

Windows Server 2016 /Mac OS X v10.9.5 (ou superior)

O que vem na caixa

Impressora imageCLASS MF654Cdw, toner genuíno Canon 067 CMY (inicial, rendimento 680 impressões⁹) preto (padrão, rendimento 1.350 impressões⁹), cabo de alimentação, documentação

Especificações de Impressão

Método de Impressão

Laser Beam Printing

Velocidade de Impressão¹

Até 20 ppm (A4); Até 17.9 ppm (Ofício)

Tempo para a Primeira Impressão

Aprox. 10.3 Segundos

Volume de Página Mensal Recomendado

150 até 2.500 páginas

Resolução de Impressão (dpi)

600 x 600

Idiomas de Descrição de Página Padrão

UFR II

Impressão Frente e Verso

Automático (Padrão)

Impressão Direta

Disponível a Partir de Memória USB (JPEG, TIFF, PDF)

Impressão a Partir de Serviços Móveis e Baseados em Nuvem²

Apple® AirPrint®, Canon PRINT Business, Mopria™ Print Service

Especificações de Cópia

Velocidade de Cópia

Até 20 ppm (A4); Até 17.9 ppm (Ofício)

Tempo para a Primeira Cópia (A4)

Vidro 11.2 segundos/13.1 segundos (PB/Cor)

ADF: 12.1 segundos/14.2 segundos (PB/Cor)

Resolução de Cópia (dpi)

600 x 600

Tamanho da Cópia

Vidro: Até A4

ADF: Até Ofício

Cópias Múltiplas

Até 999 cópias

Ampliação

25% - 400% (1% Increments)

Predefinições

25%, 50%, 64%, 78%

Ampliações Predefinidas

129%, 200%, 400%

Recursos de Cópia

Configuração de papel, Configuração favorita, Frente e verso, Seleção de tipo de original, Cancelar, N-em-1, Ajuste de densidade, Nitidez, Apagar moldura, Agrupar, Copiar cartão de identificação

Especificações de Digitalização

Tipo

Alimentação Automática de Documentos

Capacidade de papel do alimentador de documentos

50 folhas (80 g/m²)

Tamanhos de mídia suportados pelo alimentador de documentos

Legal, A4, Carta, Declaração

Pesos de mídia suportados pelo alimentador de documentos

50-105 g/m²

Originais Aceitáveis na Exposição

Folhas, Livros

Digitalização Puxada

ScanGear MF para TWAIN, e WIA

Resolução de Digitalização (dpi)

300 x 600, 600 x 600

Dispositivos de digitalização para dispositivos móveis

Canon PRINT Business

Velocidade de Digitalização (A4)

Um lado: 28 ipm (Cor/PB)

Mídia de Memória

Memória USB padrão (JPEG, TIFF, PDF)

Especificações de Segurança

Autenticação

Padrão: Autenticação de ID de Departamento

Rede

Padrão: TLS1.3, IPsec, autenticação IEEE802.1X, SNMPv3, funcionalidade de firewall (filtragem de endereço IP/MAC), ativação/desativação

(Aplicativos de rede, UI remota, interface USB), separação da porta USB da LAN

Documento

Padrão:

Segurança de impressão (Impressão segura, Impressão segura criptografada), Segurança de digitalização (PDF criptografado, PDF/XPS de assinatura do dispositivo)

Métodos de Autenticação Wi-Fi

Modo de infraestrutura 128(104)/64(40) bit WEP, WPA-PSK (TKIP/AES-CCMP), WPA2-PSK (TKIP/AES-CCMP)

Wi-Fi

Access Point: WPA2-PSK (AES-CCMP)

Especificações Ambientais

Ambiente operacional

Temperature: 50 to 86 °F

Umidade: 20 até 80% RH (sem condensação)

Requerimentos de Energia

AC110-127V: 4.5A, 60Hz

Consumo de Energia

Máximo: Aprox. 900 W ou menos

Em Espera: Aprox. 10.5 W

Modo Sleep: Aprox. 0.8 W

Típico 0,22 kWh

Eletricidade

Consumo

Classificação (TEC):

Padrão

ENERGY STAR® Qualified, Rated EPEAT Silver®

Outras Informações

Código EAN: 7898947817835

País de Origem: VIETNAM



Color imageCLASS MF654Cdw

CONSUMÍVEIS GENUINOS®

Procure sempre o holograma antifalsificação da Canon na embalagem do seu produto Canon GENUINE.



Cartridge	Item No.	Yield
067 Cyan	5101C001	1.250 Páginas
067 Magenta	5100C001	1.250 Páginas
067 Yellow	5099C001	1.250 Páginas
067 Black	5102C001	1.350 Páginas
067 H Cyan	5105C001	2.350 Páginas
067 H Magenta	5104C001	2.350 Páginas
067 H Yellow	5103C001	2.350 Páginas
067 H Black	5106C001	3.130 Páginas

O uso de cartuchos de toner Canon GENUINE ajuda a proporcionar maior vida útil do equipamento, alto rendimento, desempenho confiável, saída de alta qualidade e mínimo de congestionamentos ou problemas.

¹ A velocidade de impressão é baseada em testes internos. A velocidade de impressão pode variar dependendo do número de cópias selecionadas, bem como das configurações de tamanho, tipo e orientação do papel. 2 O programa de garantia está sujeito a certas condições e restrições. Consulte o cartão de garantia para obter detalhes.

³ A impressão sem fio requer uma rede funcional com capacidade sem fio 802.11b/g ou 802.11n.

⁴ O desempenho sem fio pode variar com base no terreno e na distância entre a impressora e os clientes da rede sem fio.

⁵ Canon PRINT Business é um aplicativo gratuito disponível na App Store® e na Google Play™ Store. Para obter mais informações, incluindo compatibilidade, visite <https://www.usa.canon.com/mobile-app>. Consulte os respectivos sites do Apple AirPrint e Mopria Print Service para compatibilidade e informações adicionais.

⁶ A assinatura de um serviço de nuvem de terceiros é necessária e está sujeita aos termos e condições de terceiros.

⁷ O modelo de substituição pode ser novo ou recondicionado.

⁸ Inclui consumíveis.

⁹ Para obter as classificações EPEAT mais recentes (Ouro/Prata/Bronze), visite: <http://www.epeat.net>.

¹⁰ Com base numa cobertura de impressão de 5% em um A4



canon.com.br



Como parceira ENERGY STAR, a Canon U.S.A., Inc. qualificou estes modelos como cumprindo os critérios de eficiência energética ENERGY STAR através de um organismo de certificação reconhecido pela EPA. ENERGY STAR e a marca ENERGY STAR são marcas registradas nos EUA. Canon, imageCLASS e o logotipo GENUINE são marcas registradas da Canon Inc. nos Estados Unidos e também podem ser marcas registradas ou marcas comerciais em outros países. Wi-Fi é uma marca registrada da Wi-Fi Alliance®. Android e Google Play são marcas comerciais da Google Inc. iPad, iPhone, iPod touch, Mac e App Store são marcas comerciais da Apple Inc., registradas nos Estados Unidos e/ou em outros países. AirPrint e o logotipo AirPrint são marcas registradas da Apple Inc. Mopria e o logotipo Mopria são marcas registradas da Mopria Alliance, Inc. Windows e Windows Server são marcas registradas da Microsoft Inc. nos Estados Unidos e/ou em outros países. Os produtos Canon oferecem determinadas funcionalidades de segurança, mas muitas variáveis podem afetar a segurança dos seus dispositivos e dados. A Canon não garante que a utilização destas funcionalidades evitará problemas de segurança. Nada aqui contido deve ser interpretado como aconselhamento jurídico ou regulatório relativo às leis aplicáveis; os clientes devem ter seu próprio advogado qualificado para determinar a viabilidade de uma solução no que se refere à conformidade regulatória e estatutária. Todos os outros nomes e marcas de produtos mencionados são marcas registradas de seus respectivos proprietários. Especificações e disponibilidade sujeitos a alteração sem aviso prévio. Não nos responsabilizamos por erros tipográficos.

©2023 Canon USA, Inc. Todos os direitos reservados.

